

3. ИНСТАЛЛЯЦИЯ В ГАЛЕРЕЕ ДИЗАЙНА

2. САЛОН КУХОНЬ **SCAVOLINI** ПРЕДСТАВИЛ РАБОТУ ДИЗАЙНЕРА АЛЕКСАНДРА ПЕТУНИНА — СТОЛ ИЗ КОЛЛЕКЦИИ LAY R

3. ИНСТАЛЛЯЦИЯ В ГАЛЕРЕЕ ДИЗАЙНА **ALTAGAMMA** В РОЛИ ФИГУР НА ШАХМАТНОЙ ДОСКЕ ВЫСТУПАЮТ ОБЪЕКТЫ МЕБЕЛИ, ПРЕДСТАВЛЯЮЩИЕ СОБОЙ ПРОЦЕСС СОЗДАНИЯ ИНТЕРЬЕРА КАК СПОНТАННЕЙШУЮ ЛОГИЧНУЮ ЗАДАЧУ, СТОЯЩУЮ ПЕРЕД ДИЗАЙНЕРОМ

Маршрут

В рамках проекта «Маршрут ОБЪЕКТ» в ведущих московских салонах прошли презентации, встречи с дизайнерами и открытия удивительных инсталляций

Салон Natuzzi на Фрунзенской набережной, 34, стал одной из ключевых точек проекта. Здесь демонстрировались световые инсталляции, созданные бюро unpaу.bureau специально для Moscow Design Week и Natuzzi. В первый же день фестиваля, 11 октября шоу-румы, участвовавшие в проекте, посетила делегация супергероев: Бред Аскалон, Ханк Фокс, Массимо Джиаконо, Грегорио Спини, Алессандро Гурьеро, Серджио Рива, Алессандро Чиффо, Андреа Сальветти. В салоне Natuzzi

звездных гостей приветствовал представитель компании Микеле Бенелли.

В тот же день в центре дизайна ARTPLAY состоялось официальное открытие шоу-рума Premier Decor. Специально для недели дизайна салон представил арт-объект Михаила Беляева Black Square Shelf — новую интерпретацию квадрата Малевича в виде вполне функционального предмета — полки-стеллажа. На следующий день в шоу-руме состоялась презентация компании Pedrali. На мероприятии

выступил менеджер компании Джанфранко Армерини, а Никита Ковалев из Napalm Design представил свою инсталляцию.

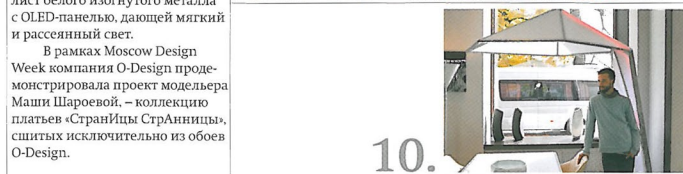
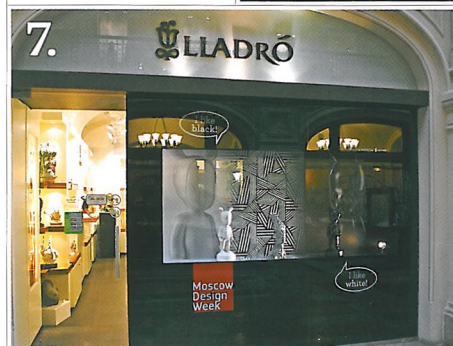
По случаю фестиваля галерея дизайна Altagamma презентовала в своих стенах инсталляцию, метафорично отражающую образ мышления дизайнера, работающего над созданием интерьерного проекта. Мебельные объекты представили в виде фигур на шахматном поле и символизировали процесс создания интерьеров не просто как полет творческой мысли, но и как сложнейшую игру разума, выбор наилучшего стратегического решения, просчет выигрышного хода.

Вдохновленный яркой и динамичной жизнью большого города, салон VoConcept продемонстрировал интерактивный арт-объект VoConcept City Like. Этот проект — простой и увлекательный

способ напомнить себе, за что мы любим мегаполис: за скорость, эмоции, эстетику и технологии.

В течение недели дизайн-шоу-рум Lladro украсила монохромные персонажи из коллекции The Guest от Lladro Atelier. Новые образы появились в результате очередного художественного эксперимента в лаборатории бренда, а источником вдохновения для коллекции послужила знаменитая авангардная камуфляжная техника Dazzle, основанная на сложном рисунке геометрических фигур.

В дни фестиваля команда компании Perspektva представляла публике процесс дизайна в режиме реального времени. Интерактивная инсталляция с использованием декоративных розеток и проекций создавала иллюзию меняющегося узора. Салон кухонь Scavolini удив-



4.

5.

6.

7.

8.

9.

10.

4. АРТ-ОБЪЕКТ МИХАИЛА БЕЛЯЕВА BLACK SQUARE SHELF, ПОКАЗАННЫЙ В САЛОНЕ PREMIER DECOR

5. САЛОН ИТАЛЬЯНСКИХ ДВЕРЕЙ **UNION** ПРЕДСТАВИЛ НОВЫЙ СВЕТИЛЬНИК ВИДО ДИЗАЙНА АНАСТАСИЯ ГАВРИЛОВ

6. ДЕМОНСТРАЦИЯ КОЛЛЕКЦИИ ПЛАТЬЕВ МАШИ ШАРОВОЙ, СОЗДАННЫХ ИЗ ОБОЕВ В САЛОНЕ O-DESIGN

7. ШОУ-РУМ **LLADRO** ГДЕ В ДНИ ФЕСТИВАЛЯ ЭКСПОНИРОВАЛИСЬ ЧЕРНО-БЕЛЫЕ ПЕРСОНАЖИ ИЗ КОЛЛЕКЦИИ THE GUEST

8. СЕРДЖИО РИВА НА ПРЕЗЕНТАЦИИ В САЛОНЕ **VOCONCEPT**

9. ЧЛЕНЫ ДЕЛЕГАЦИИ СУПЕРГЕРОЕВ (СЛЕВА НАПРАВО): ГРЕГОРИО СПИНИ, АНДРЕА САЛЬВЕТТИ, АЛЕССАНДО ГУРЬЕРО, АЛЕССАНДО ЧИФФО, МАССИМО ДЖИАКОНО, СЕРДЖИО РИВА В САЛОНЕ **NATUZZI**

10. СВЕТОВАЯ ИНСТАЛЛЯЦИЯ УЧУЛАВАВЕАУ В САЛОНЕ **NATUZZI**. АВТОР ПРОЕКТА МОЛОДЫЙ АРХИТЕКТОР МИХАИЛ АНТОНОВ

лял гостей работой дизайнера Александра Петунина. Эффектный стол из коллекции Lay R, выполненный из MDF с помощью трехмерного моделирования и лазерной резки, напоминает современную скульптуру. Сквозь прозрачную столешницу видны перекрывающие цветные слои.

Салон итальянских дверей UNION послужил выставочной площадкой для дизайнера Анастасии Гавриловой. Она показала свою новую работу — светильник Bird, представляющий собой лист белого изогнутого металла с OLED-панелью, дающей мягкий и рассеянный свет.

В рамках Moscow Design Week компания O-Design продемонстрировала проект модельера Маши Шаровой, — коллекцию платьев «Страницы Странницы», сшитых исключительно из обоев O-Design.