

Трава на асфальте

ВЕДУЩИЙ АРХИТЕКТОР-ДИЗАЙНЕР **ЕЛЕНА БУЛАГИНА**

АРХИТЕКТОР **НАТАЛЬЯ КОЖИНА**

ВИЗУАЛИЗАЦИЯ: АРХИТЕКТУРНОЕ БЮРО «КАПИТЕЛЬ»

ТЕКСТ: **ТАТЬЯНА ПАШИНЦЕВА**



ТЕХНИЧЕСКИЕ ДАННЫЕ

Общая площадь
130,9 м²
Высота потолка
2,59–2,7 м

ЭКСПЛИКАЦИЯ

1. Прихожая-коридор.....	12,4 м ²
2. Кухня-столовая.....	21,3 м ²
3. Гостиная.....	13,8 м ²
4. Спальня родителей.....	18,8 м ²
5. Комната подростка.....	20,8 м ²
6. Комната младшего сына.....	13,9 м ²
7. Ванная комната.....	7 м ²
8. Санузел.....	3,6 м ²
9. Постирочная.....	1,4 м ²
10. Гардеробная.....	2,9 м ²
11. Медитативная зона.....	11 м ²
12. Коридор.....	4 м ²
13. Балкон.....	5,2 м ²

Создавая проект, авторы представляли себе молодую семью с двумя сыновьями — один младшего дошкольного возраста (2–3 года), другой — подросток 14–15 лет. Из-за разницы в возрасте у каждого брата свой режим. Поэтому задача перепланировки — отдельная комната для каждого ребёнка. В то же время, несмотря на наличие просторной кухни, которая могла бы играть роль общественного пространства (кухни-столовой), архитекторы хотели сделать квартиру максимально удобной для семьи, организовав помимо трёх спален ещё и гостиную. А значит, трёхкомнатная квартира должна номинально превратиться в четырёхкомнатную. Поэтому большое 28-метровое помещение разделили перегородкой с окном. Детская размещается у окна, а проходная го-

стиная — в центре квартиры. Причём гостиная получилась «тёмной», что весьма удобно для устройства домашнего кинотеатра.

Продолжением общественного пространства служит просторный холл, который переоборудовали в медитативную зону с фитостеной и искусственным водопадом; здесь разместился спортивный уголок для всей семьи. Вместо санузла предлагается оборудовать постирочную, а гардеробную, напротив, сохранить. Выбранный для оформления интерьера современный экостиль соответствует духу молодой семьи, проживающей в большом городе. В отделке использованы натуральные материалы: дерево, шпон, бумажные обои, гипсовые панели, керамическая плитка под камень. Нейтральную гамму тёпло-серых тонов оживляют акценты оранжевого, зелёного и бирюзового цветов. ■

ОСОБЕННОСТЬ ПРОЕКТА:
В КВАРТИРЕ УСТРОЕНЫ ТРИ СПАЛЬНИ И ВЫДЕЛЕНА ГОСТИНАЯ. ИНТЕРЬЕР ОФОРМЛЕН В ЭКОСТИЛЕ С ПРИМЕНЕНИЕМ РАЗНЫХ ОТТЕНКОВ ГРАФИТОВОГО ЦВЕТА, ЯРКОЙ ТЕКСТУРЫ ЗЕБРАНО И ФИТОСТЕН, СИМВОЛИЧЕСКИ ИЗОБРАЖАЮЩИХ ПРИРОДНОЕ ОКРУЖЕНИЕ



ВЕДУЩИЙ АРХИТЕКТОР-ДИЗАЙНЕР
ЕЛЕНА БУЛАГИНА



АРХИТЕКТОР
НАТАЛЬЯ КОЖИНА



ГОСТИНАЯ

Разделив большую комнату перегородкой на равные части, авторы попытались исправить вытянутые пропорции последней и решить задачу с размещением детей. Получившееся пространство (почти 14 м²) для отдыха всей семьи рекомендуется обставить мебелью крупного размера. Угловой диван стал главным предметом гостиной, удачно формирующим небольшое пространство комнаты. А окно, задрапированное дизайнерской шторой, инсолирует гостиную и служит ночником в детской.





КУХНЯ-СТОЛОВАЯ

Пространство разделяется на зоны готовки и обеденную с помощью разноуровневого подшивного потолка (понижается над кухней) и барной стойки. Последняя играет роль дополнительной столешницы и ширмы, которая скрывает кухню.



СИЛЬНЫЕ СТОРОНЫ ПРОЕКТА

- + Организованы две отдельные комнаты для детей.
- + Предусмотрены все функциональные зоны: гостиная, кухня со столовой, три спальни.
- + Устроена постирочная.
- + Удобно спланирована прихожая.
- + Сохранена гардеробная.
- + Большое пространство холла используется в качестве спортивно-медитативной зоны.
- + При перепланировке не затронуты несущие конструкции.

СЛАБЫЕ СТОРОНЫ ПРОЕКТА

- Проходная тёмная гостиная.
- Совмещённый санузел.
- Комната младшего сына соседствует с шумной общественной зоной — гостиной.

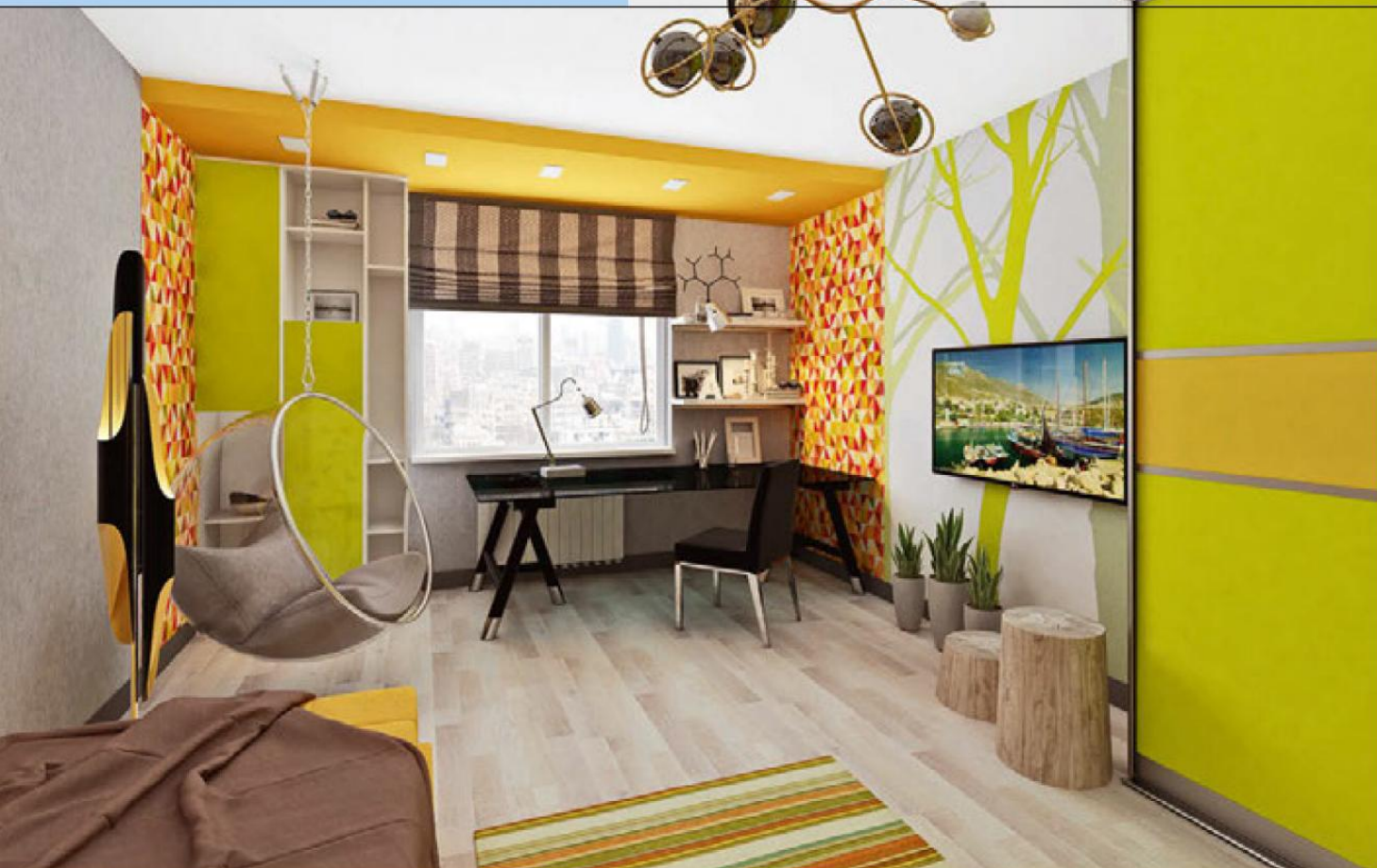


ВОДОПАД УСТРОИЛИ С ПОМОЩЬЮ СТЕКЛА, НАСОСА И РЕЗЕРВУАРА ДЛЯ ВОДЫ. СВЕТОДИОДНАЯ ПОДСВЕТКА УСИЛИВАЕТ ЭФФЕКТ БЕГУЩИХ СТРУЙ

**ПРИХОЖАЯ**

Стены защищены влагостойкой краской тёмно-серого цвета, который стал весьма популярен в интерьерном дизайне. Более насыщенным серым тоном, подчеркивая границы поверхностей, покрасили наличники и плинтусы из MDF, благодаря чему входная зона стала более строгой. Мебель с тонкими опорами, словно парящая над полом, не загромождает пространство.





КОМНАТА СТАРШЕГО СЫНА

Помещение оформлено «на вырост» — стильный, современный интерьер подойдёт и будущему студенту. За счёт цвета, уровня потолка и рисунка на обоях комната разделена на «кабинет», зону релаксации с подвесным креслом и спальню-гостиную. Мозаичный рисунок на обоях рядом с рабочим столом не даст заскучать во время выполнения уроков.

КОМНАТА МЛАДШЕГО СЫНА

Обстановку составляет отдельно стоящая мебель, которую малыш сможет двигать легко и безопасно.

НЕСМОТЯ НА БОЛЬШУЮ РАЗНИЦУ В ВОЗРАСТЕ БРАТЬЕВ, ИХ КОМНАТЫ ОФОРМИЛИ В ПОХОЖЕЙ ТЁПЛОЙ ЦВЕТОВОЙ ГАММЕ





СПАЛЬНЯ

Комната родителей выдержана в спокойной серо-коричневой гамме. Из-за сдержанной палитры и прямоугольной корпусной мебели интерьер мог бы показаться скучным, но несколько деталей притягивают к себе всё внимание, и спальня смотрится свежо: цветочные обои, ковёр в виде газона и рельефные панели.





ВАННАЯ КОМНАТА

Окно в ванной — редкость для городских квартир. Поскольку в помещении будет светло, авторы предлагают оформить стены плиткой под камень, а также смонтировать тёмный натяжной потолок с глянцем, «увеличив» высоту санузла.

ПРОЕКТНАЯ ЧАСТЬ	170 000 руб.
РАБОТА СТРОИТЕЛЕЙ	850 000 руб.
СТРОИТЕЛЬНЫЕ МАТЕРИАЛЫ (для черновых работ)	450 000 руб.

Вид конструкции	Материал	Количество	Стоимость, руб.
ПОЛЫ			
Весь объект	Паркетная доска Karelia	79 м ²	260 700
	Плитка Kerama Marazzi и Apavisa	55 м ²	134 000

СТЕНЫ			
Ванная, санузел	Плитка Porcelanosa и Kerama Marazzi	46 м ²	112 000
Спальня	Обои Eijffinger и Harlequin, гипсовые панели	—	50 000
Комнаты детей	Фото-панно Eijffinger, обои Disney II (York)	8 рул.	34 400
Другие комнаты	Краска и штукатурка Tikkurila, обои Cole & Son	—	33 800

ПОТОЛКИ			
Весь объект	Краска Tikkurila, натяжные потолки	—	52 000

ДВЕРИ (укомплектованные фурнитурой)			
Весь объект	Двери «Стильные кухни», двери Bluinterni	7 шт.	338 300

САНТЕХНИКА			
Ванная, санузел	Унитазы, биде — Jacob Delafon, раковины Falper, ванна Doctor Jet, смесители Hansgrohe, душевая кабина Ido, полотенцесушитель	13 шт.	410 900

ЭЛЕКТРОУСТАНОВОЧНОЕ ОБОРУДОВАНИЕ			
Весь объект	Розетки, выключатели — Jung, тёплый пол	80 шт.	90 000

ОСВЕТИТЕЛЬНЫЕ ПРИБОРЫ			
Весь объект	Светильники Fabbian, Brabbu, Arteriors Home, Delightful, SID, Brilum, Delta Light	45 шт.	762 000

МЕБЕЛЬ И ДЕТАЛИ ИНТЕРЬЕРА (включая изготовленные на заказ)			
Прихожая	Консоль с зеркалом, банкетки, шкаф-купе	—	220 000
Кухня-столовая, гостиная	Кухня Giulia Novars, техника, столешница Corian, стол, стулья (Китай), диван Hoff, журнальные столики, композиция под ТВ	—	850 000
Спальня	Кровать, тумбы, шкафы-купе (Россия), столик	—	295 000
Комнаты детей	Кровать Zegen, кресло Arthousedesign	2 шт.	135 000
	Стол, стул — ИКЕА, полка Roche Bobois	3 шт.	57 000
	Шкафы «Стильные кухни», детская мебель Cilek	—	410 000
Другие комнаты	Водопад, фитостена, кресло, спортивный комплекс	—	200 000

ВСЕГО (без учёта работы строителей и черновых материалов)	4 247 100
--	------------------



Актуальную стоимость товара следует уточнять в месте его продажи.